

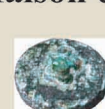
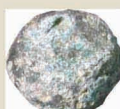
## Séminaire de l'Axe - Histoire et Archéologie du Métal

13<sup>e</sup> Journée - Mardi 16 Novembre 2010

# Mines - Métallurgie - Pesée du Métal

Responsable Séminaire : Béatrice Cauuet  
cauuetb@aol.com

Université Toulouse 2 Le Mirail  
Maison de la Recherche  
Salle D29



9h

*Accueil des participants*

9h15-9h30

**Pierre-Yves Milcent (TRACES - UMR 5608)**

De Vix à Fenouillet : une standardisation pondérale des torques en or celtiques ?

9h30-9h45

*Discussion*

9h45-10h15

**Barbara Armbruster (TRACES - UMR 5608)**

Mesurer et contrôler la qualité et la quantité du métal. Premiers vestiges de poids et balances dans la Protohistoire de l'Europe atlantique

10h15-10h30

*Discussion*

**10h30-10h45**

*Pause*

10h45-11h15

**Jean-Marie Paillet (TRACES - UMR 5608)**

Peser le métal. Questions de vocabulaire, d'appareils et d'institutions

11h15-11h30

*Discussion*

11h30-12h

**Serge Lewuillon (Université de Picardie - Jules Verne)**

Estimer, peser, réaliser : une expérience de la valeur dans les sociétés protohistoriques

12h-12h15

*Discussion*

**12h15-13h45**

*Déjeuner libre*

13h45-14h15

**Gaspard Pages (Post-doc. Centre Européen d'Archéométrie de l'Université de Liège)**

La quantification des travaux de forge dans les habitats groupés antiques ou le problème de la gestion des déchets

14h15-14h30

*Discussion*

14h30-15h

**Núria Morell Cortes (Post-doc. TRACES - UMR 5608)**

Travail et utilisation du plomb à la fin de la Protohistoire : de l'invisibilité à la quotidienneté

15h-15h15

*Discussion*

15h15-15h45

**Catherine Jacquart-Maissant (TRACES - UMR 5608)**

Les exploitations minières de Haute Ariège et leur milieu anthropique

15h45-16h

*Discussion*

**16h-16h15**

*Pause*

16h15-16h45

**Denis Morin (TRACES - UMR 5608), Patrick Rosenthal (Lab. Chrono-Environnement - UMR 6249)**

Mines et métallurgies dans les hautes vallées du Mercantour. Bilan des recherches 2002-2010

16h45-17h

*Discussion*

17h-17h30

**Anne-Marie Desaulty<sup>1</sup>, M. Kuga<sup>1</sup>, F.Téreygeol<sup>2</sup>, E. Albalat<sup>1</sup>, P. Telouk<sup>1</sup>, F. Albarède<sup>1</sup>**

<sup>1</sup> Laboratoire de Sciences de la Terre, CNRS 5570, ENS Lyon

<sup>2</sup> Laboratoire Pierre Süe, CNRS 9956, CEA, 91191 Gif sur Yvette

Utilisation d'isotopes non-traditionnels (Cu, Ag) pour tracer l'argent du Nouveau Monde

17h30-17h45

*Discussion*

17h45

*Conclusion de la Journée*