

sous la direction de
Francis Janot, Gérard Giuliano et Denis Morin



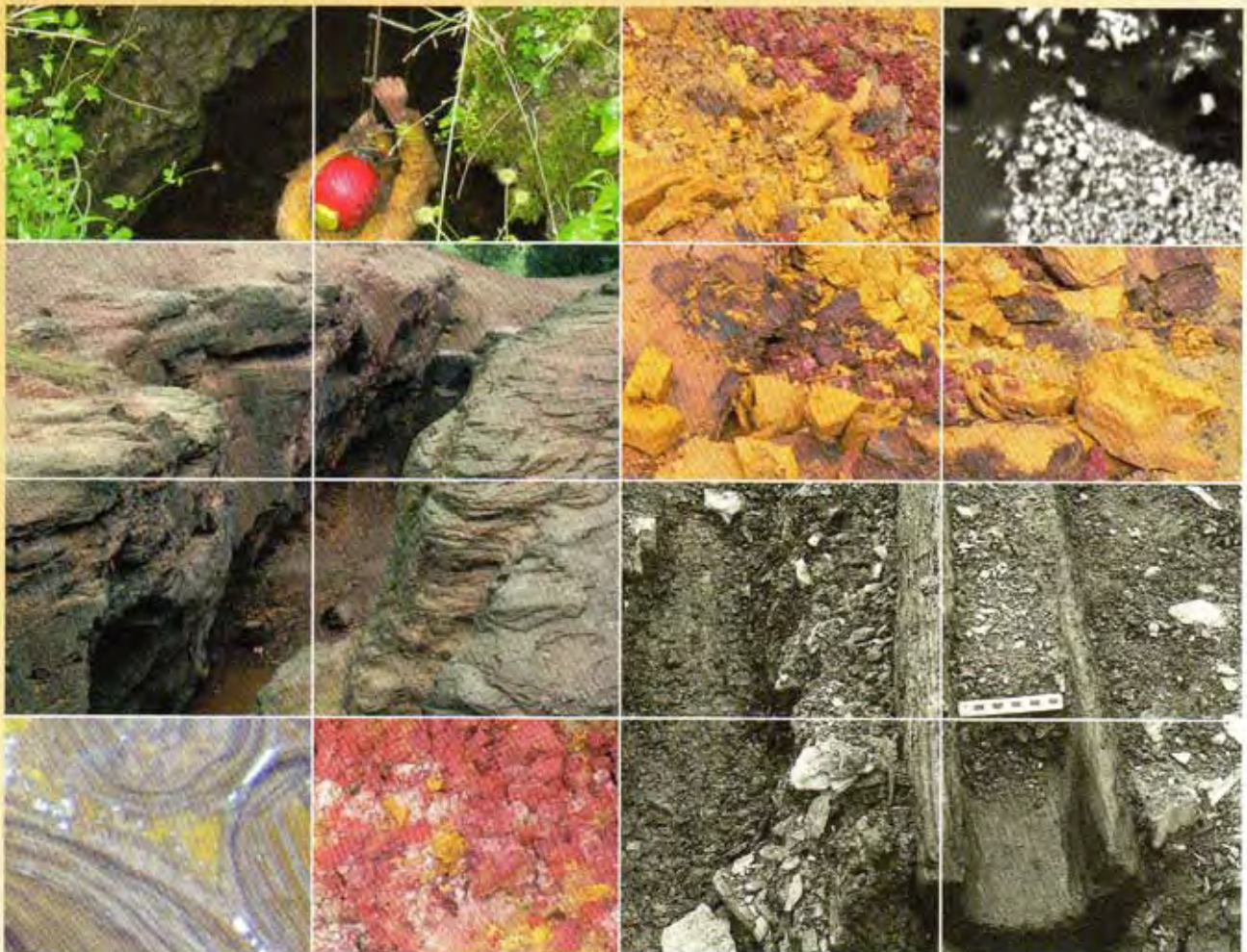
Indices et traces : la mémoire des gestes

Actes du colloque international

International Conference

16, 17 et 18 juin 2011

U. F. R. d'Odontologie de l'Université de Lorraine



Collection « Archéologie, Espaces, Patrimoines »

Cette collection accueille des travaux concernant les formes de peuplements, la mise en valeur et l'occupation des espaces humanisés, les données de la culture matérielle et artistique. Diachronique et pluridisciplinaire, elle souhaite contribuer à la diffusion de recherches originales qui apportent de nouveaux documents et de nouvelles interprétations grâce au croisement des sciences archéologiques et géographiques.

Quel point commun peut-il bien exister entre une scène de crime, un site archéologique, un matériau, un paysage, si ce n'est la trace de gestes, les indices d'une présence, d'une activité disparue mais que la mobilisation de techniques ramène à notre mémoire et à notre compréhension ? Evoquer cette rencontre toute aussi improbable du criminologue, de l'archéologue, du chimiste et du géographe relèverait de l'utopie, et pourtant de leur confrontation jaillit sinon la lumière, du moins une masse d'informations et un éclairage mutuel.

Le colloque « Indices et traces, la mémoire des gestes », qui s'est déroulé à Nancy du 16 au 18 juin 2011, a rassemblé les spécialistes des disciplines intéressées par l'analyse et l'interprétation des traces macroscopiques et microscopiques laissées par une activité humaine sur des supports aussi divers qu'écologique, biologique, archéologique ou informatique.

Ces scientifiques venus de disciplines différentes (histoire et archéologie, bio-santé, géomorphologie, mathématiques...) ont mis à profit cette rencontre pour confronter leurs expériences et les faire connaître à un large public intéressé par les méthodes d'investigation scientifique.

La méthodologie qui consiste à analyser des indices et des traces puis à démontrer leur relation permet d'établir une synthèse correspondant à une démarche scientifique moderne transdisciplinaire et diachronique.

C'est bien la découverte des indices et des traces, puis leur analyse détaillée au moyen de protocoles scientifiques rigoureux, qui autorisent la reconstitution d'un geste technique, professionnel ou criminel, ancien ou moderne : telle était la problématique principale de ce colloque.

Quand la froideur du raisonnement de Sherlock Holmes rencontre la logique de l'archéologue ou la vision du géomorphologue : le raisonnement prend forme, les traces permettent de déchiffrer l'insaisissable.

Un des thèmes de ce colloque a été de mettre en évidence différentes techniques d'investigation à partir d'études de cas et de présenter des exemples de technologies novatrices qui permettent aujourd'hui de faire progresser les disciplines.

Ces actes témoignent ainsi de la richesse et de la variété des recherches les plus en pointe. Ils rassemblent les textes des communications et interventions présentées au cours de ces journées points de rencontres et de départ de nouvelles investigations.

Francis JANOT est professeur à l'U.F.R. d'Odontologie et membre de l'EA 1132 HISCANT-MA de l'Université de Lorraine.

Gérard GIULIATO, professeur d'histoire et d'archéologie médiévales à l'Université de Lorraine, est coresponsable du Pôle d'Archéologie Universitaire composante de l'EA 1132 HISCANT-MA de l'Université de Lorraine.

Denis MORIN est maître de conférences habilité à diriger des recherches à l'Université de Lorraine, et chercheur à l'UMR CNRS 5608 - T.R.A.C.E.S. (Travaux et Recherches Archéologiques sur les Cultures, les Espaces et les Sociétés) de l'Université de Toulouse le Mirail.



ISBN : 978-2-8143-0146-7

Prix : 25 €

Prélude à une odysée interdisciplinaire

Nathalie Griesbeck

Indices et traces : paysages

Traces of the Past as revealed by Geochemical Analysis

David Jenkins

Les exploitations anciennes et récentes de formations superficielles : carrières, minières, gravières et sablières
Dominique Harmand, Jean-Paul Fizaine, Simon Edelblutte

Les ateliers de mineralurgie des mineraux de fer d'altération XVIIe-XIXe siècle, empreintes dans les paysages et approche spatiale

Hélène Morin-Hamon

Le palimpseste urbain de Reims. A la découverte du rempart du IVe siècle

Robert Neiss

Indices et traces du passé : le geste technique

The Prospection and Extraction of Copper Ores during the British Bronze Age. Archaeological, Geological and Metallurgical Considerations

Simon Timberlake

Les techniques minières de l'Antiquité grecque : approche tracéologique. Les mines du Laurion (Grèce)

Denis Morin, Patrick Rosenthal, Richard Herbach, Denis Jacquemot

La géométrie des puits du Laurion. Traces et indices des technologies minières de l'Antiquité

Richard Herbach, Denis Morin, Patrick Rosenthal

Le mortier dans les édifices monumentaux des Vosges lorraines et alsaciennes. Traces d'une économie et d'une technologie de la construction (XIe-XIIIe siècles)

Jacky Koch, Jean-Michel Mechling, Cedric Moulis

Indices et traces : le geste criminel

Les indices d'une mort « suspecte » au IVe siècle après J.-C. dans la nécropole de Sedeinga

Francis Janot

Intérêt de la morphoanalyse des traces de sang en médecine légale

Philippe Esperanca, Jean-Sebastien Raul

Traces d'outils tranchants sur les os humains. Détermination du mécanisme lésionnel

Lucille Leger

Nécropole de Sedeinga : reconstitution faciale d'une femme du IVe siècle après J.-C.

Amandine Marchal, Raoul Perrot, Jean-Noel Vignal, Pierre Bravetti, Francis Janot

Indices et traces : méthodes et techniques

Fonction et gestion des outils préhistoriques à l'aide de la tracéologie et de l'archéologie expérimentale: l'exemple du chasséen méridional (Neolithique moyen)

Loic Torchy

Dendrochronologie et archéodendrométrie, évolution et développements

Catherine Lavier, Christine Locatelli, Didier Pousset

L'analyse topographique en archéologie : évolutions des méthodes et des problématiques de recherche

Gerard Giuliani, Charles Kraemer, Vianney Muller

Glacures et pigments de la faïencerie Granges-le-Bourg (Haute-Saône, France). Analyse et reconstitution technique

Marino Maggetti

Indices et traces : perspectives

Le goût de la trace. Pour une ichnosophie raisonnée

Jean-Marie Pailler

Les PUN - Editions Universitaires de Lorraine sont diffusées et distribuées par le Centre Interinstitutionnel pour la Diffusion de publications en sciences humaines (CID), service de diffusion de la Fondation Maison des Sciences de l'Homme.

Les particuliers peuvent commander les ouvrages des PUN - Editions Universitaires de Lorraine auprès de leur libraire habituel, ou sur le site du Comptoir des Presses d'Universités : <http://www.lcdpu.fr/editeurs/pun/>

Les commandes des libraires sont à adresser à :

CID / FMSH-Diffusion, 18, rue Robert Schuman - CS 90003, 94227 Charenton-le-Pont Cedex

Tél. : +33 1 53 48 56 30 Fax : +33 1 53 48 20 95 Courriel : cid@msh-paris.fr